



Die  
**ALTENZENTRUM-SANKT-STEPHAN-STIFTUNG**

erweitert das Angebot des Betreutes Wohnens  
 an der Stephan-Weidenbach Straße



### Konzept Betreutes Wohnen in Kurzfassung

Bei der Form des "Betreutes Wohnens" hat jeder Bewohner, der eine unserer Wohnungen mietet und dort einzieht, die Möglichkeit, die Hilfen und Leistungen in Anspruch zu nehmen, die er für nötig hält oder braucht. Die Vorteile privaten Wohnens werden mit den Formen des stationären Wohnens im Heim verbunden.

Die Autonomie und Privatheit des Einzelnen bleiben erhalten, gleichzeitig wird ein hohes Maß an Sicherheit gewährleistet. Betreutes Wohnen hat verschiedene Ziele:

- ✓ die Fähigkeiten zu einer selbständigen Lebensführung erhalten,
- ✓ die Eigenständigkeit der Bewohner fördern,
- ✓ den persönlichen Freiraum garantieren und gleichzeitig auch die Sicherheit gewährleisten.

Es wird bewusst auf verpflichtende Inanspruchnahme umfangreicher Dienstleistungen verzichtet. Die Eigeninitiative der Bewohner soll erhalten und gefördert werden. Die Mitarbeiter wirken dort unterstützend, wo eigene Fähigkeiten nicht mehr ausreichen.

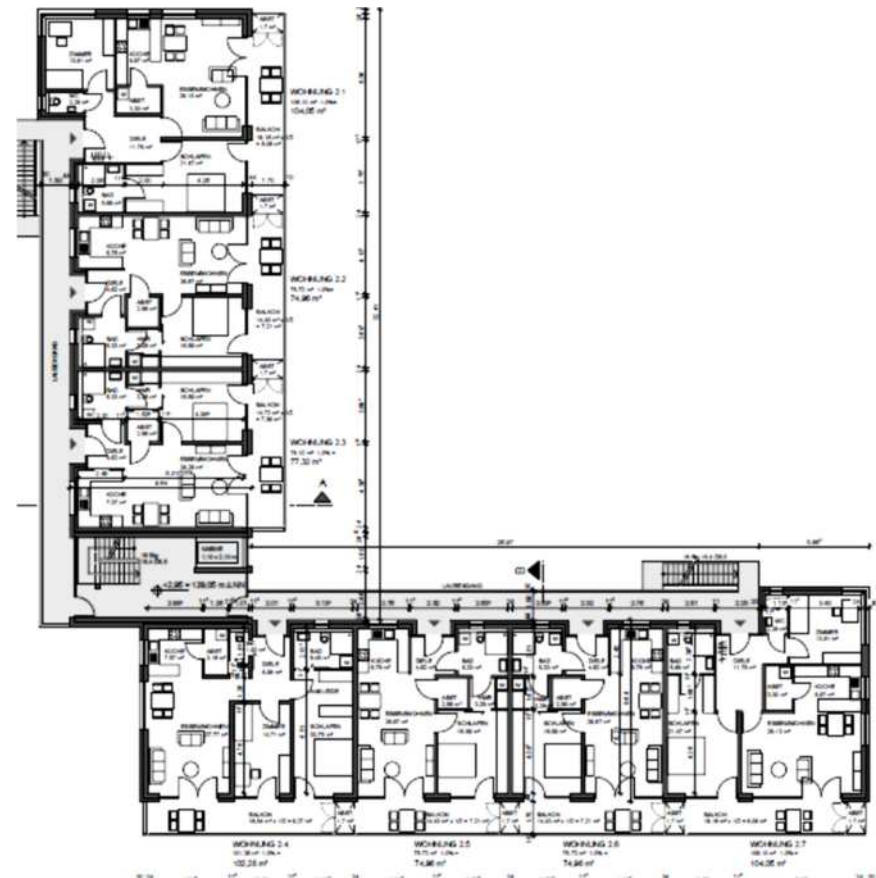
Die Konzeption des "Betreutes Wohnens" unterstreicht den Wert der Wohnung und damit den bestehenden Miet- und Betreuungsvertrag.

Falls eine Hilfs-, Betreuungs- oder Pflegebedürftigkeit auftritt, kommt zu dem Mietvertrag ein Betreuungsvertrag hinzu, in dem die Einzelleistungen und deren Abrechnung geregelt werden.

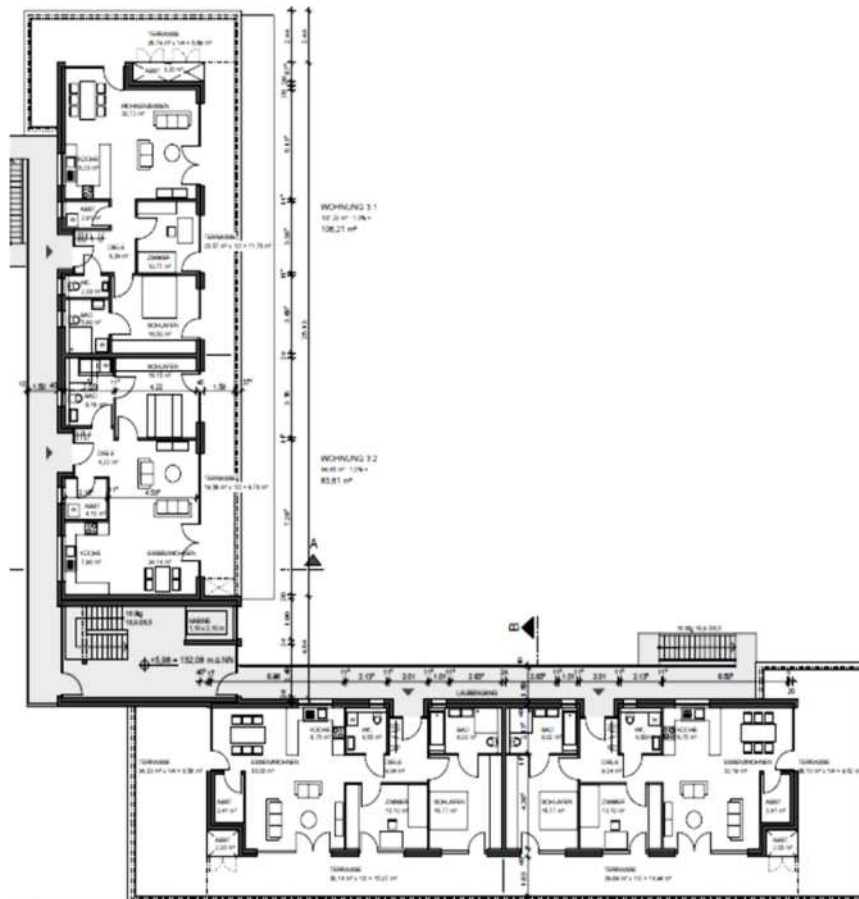
**Grundriss/ Planungsmaß Erdgeschoss**  
 Größe zwischen ca.  
 77,34 m<sup>2</sup> und 106,43 m<sup>2</sup>



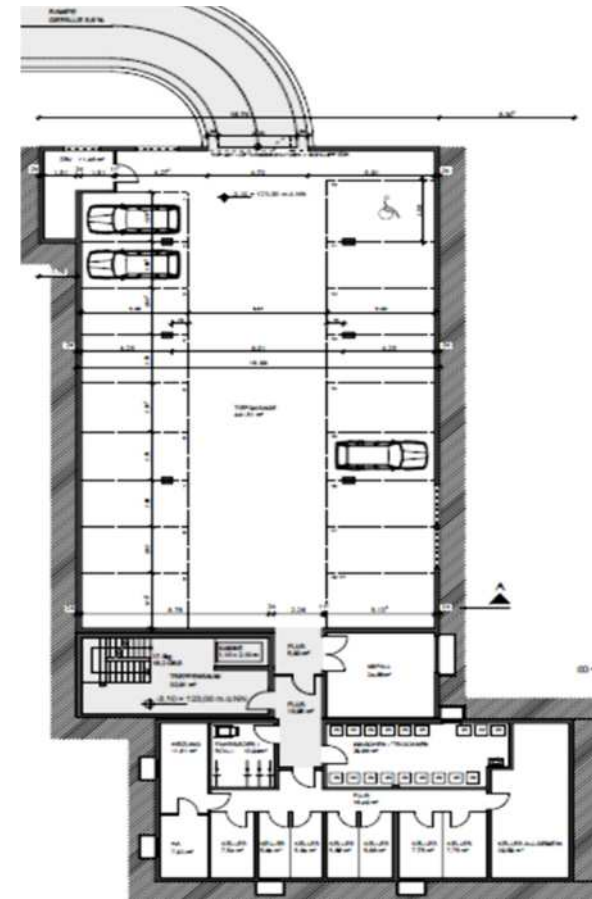
**Grundriss/ Planungsmaß Obergeschoss**  
 Größe zwischen ca.  
 74,96 m<sup>2</sup> und 104,05 m<sup>2</sup>



**Grundriss / Planungsmaß  
Staffelgeschoss**



**Tiefgarage mit 18 Stellplätzen  
Kellerräume, Fahrradstellplatz,  
Wasch/ Trockenraum**

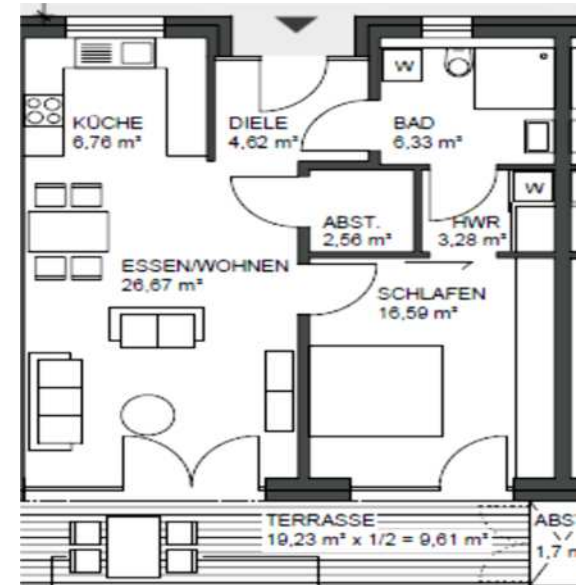


## Lageplan



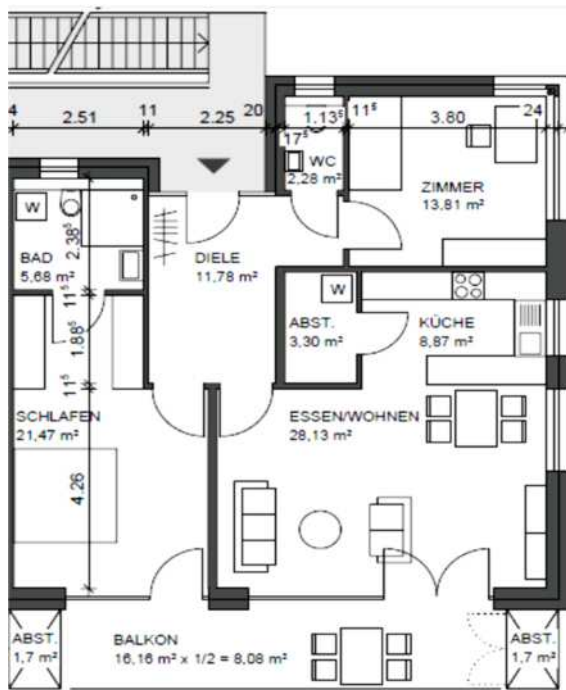
## Wohnungstyp 1.2

Mustergrundriss einer Erdgeschosswohnung  
Größe ca. 77,34 m<sup>2</sup>  
Terrasse Südlage

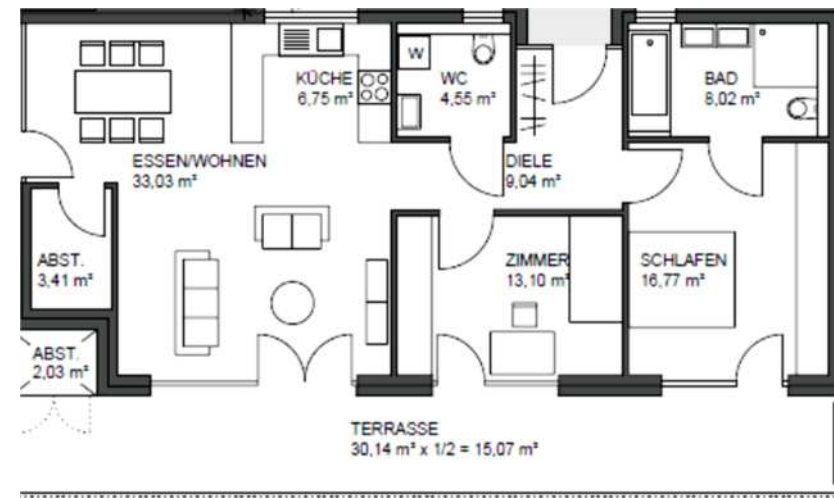




**Wohnungstyp 2.7**  
 Mustergrundriss einer Eckwohnung  
 Größe ca. 104,05 m<sup>2</sup>  
 Balkon Südlage



**Wohnungstyp 3.3**  
 Mustergrundriss einer Staffelgeschosswohnung  
 Größe ca. 119,23 m<sup>2</sup>  
 Dachterrasse, Lage Südost



## ZUSÄTZLICHE DIENSTLEISTUNGEN KÖNNEN HINZUGEBUCHT WERDEN:

- ✓ Mahlzeiten in der hauseigenen Cafeteria
- ✓ Wäscheversorgung
- ✓ hauswirtschaftliche Versorgung
- ✓ Fahrdienst
- ✓ Einkaufservice
- ✓ pflegerische Leistungen durch ambulante Dienste
- ✓ vorübergehende Pflege in der Kurzzeitpflege

## DIE MIETWOHNUNGEN:

Die Wohnungsgrößen sind zwischen ca.74 m<sup>2</sup> und ca. 120 m<sup>2</sup>.

Die gesamte Anlage ist barrierefrei angelegt, die Bauweise entspricht den Anforderungen nach KfW Effizienzhaus 55

Wir geben den Bewohnern die Möglichkeit, nach vorgegebenen Anschlüssen, Ihre Küche selbst einzurichten.

Jede Wohneinheit verfügt über Balkon oder Terrasse und Kellerbox.

Freie Wahl der Tele-Kommunikationsanbieter, zusätzlich ist jede Wohnung mit einen „Haustelefon“ ausgestattet.

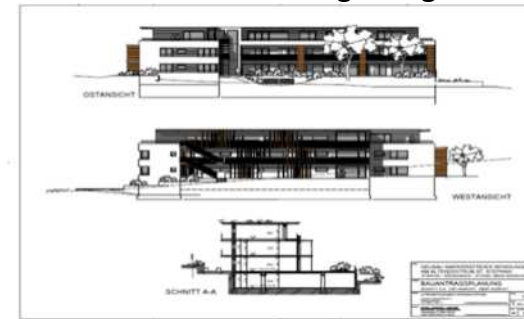
Über die Zufahrt -Stephan-Weidenbachstraße erreichen die „neuen Bewohner“ die Tiefgarage mit 18 Stellplätzen, einen Fahrradkeller und einen Wasch-/Trockenraum.

Wartung der Wohnanlage / technischer Dienst/ Gärtner

Im Haupthaus befindet sich, Cafeteria und Kiosk, Gottesdienstraum, Bibliothek sowie die physikalische Therapie mit Schwimmbad.



**Die Wohnungen sind voraussichtlich im  
Herbst 2018 bezugsfertig.**



Ihre Altenzentrum-Sankt-Stephan-Stiftung

Günter Schmidt, Gertrud Hüttges, Thomas Weber / Vorstand

Ihre Ansprechpartner:

Gertrud Hüttges, Diana Petrek, Georg Breit / Heimleitung

Theodor-Heuss-Straße 6-12

56626 Andernach

Tel.: 02632 – 409 0 /

Fax: 02632 – 409460

[info@altenzentrum-sanktstephan.de](mailto:info@altenzentrum-sanktstephan.de)

[www.altenzentrum-sanktstephan.de](http://www.altenzentrum-sanktstephan.de)